



PROCEDIMIENTO DE ACCESO Y CIRCULACIÓN EN EL EDIFICIO

TORRETAMARIT

El siguiente procedimiento deberá seguirse para el acceso y circulación seguro en el edificio TORRETAMARIT por parte de cualquier usuario o empresa de servicios de la UMH y otras empresas que necesiten acceder al mismo por motivos de: trabajo, mantenimiento, limpieza, reparaciones y reformas. Deberán seguirse las siguientes indicaciones:

Instrucciones Generales:

- El acceso a los edificios se realizará siempre por la flecha/s de color verde que suele ser la de la derecha en el sentido de acceso al mismo. Las puertas permanecerán abiertas para evitar la manipulación de manetas, tiradores o pomos.
- La salida de los edificios se realizará siempre por la flecha/s de color rojo que suele ser la de la derecha en el sentido de salida del mismo.
- Una vez en el edificio se circulará siempre por la derecha en los pasillos y vestíbulos. Se mantendrá siempre una distancia de seguridad de 2m. En el caso de no poder guardar dicha distancia se deberá esperar a que una de las personas salga de dicho pasillo teniendo siempre preferencia el que ya está en el mismo.
- En general habrá una escalera de subida y otra de bajada. Solo en caso de evacuación se podrán usar ambas escaleras en el sentido que marque la evacuación.
- El uso de los ascensores queda restringido a personas con movilidad reducida, equipos de limpieza y desplazamientos con peso o bultos voluminosos y siempre se hará de forma individual.
- No se pueden usar las sillas, butacas, ceniceros, mesas ni ordenadores en zonas de uso común, así como frigoríficos y microondas.
- Las puertas de los baños permanecerán abiertas, solo se podrán cerrar las cabinas de los inodoros realizando un lavado de manos antes y después de tocar las manivelas de las mismas.

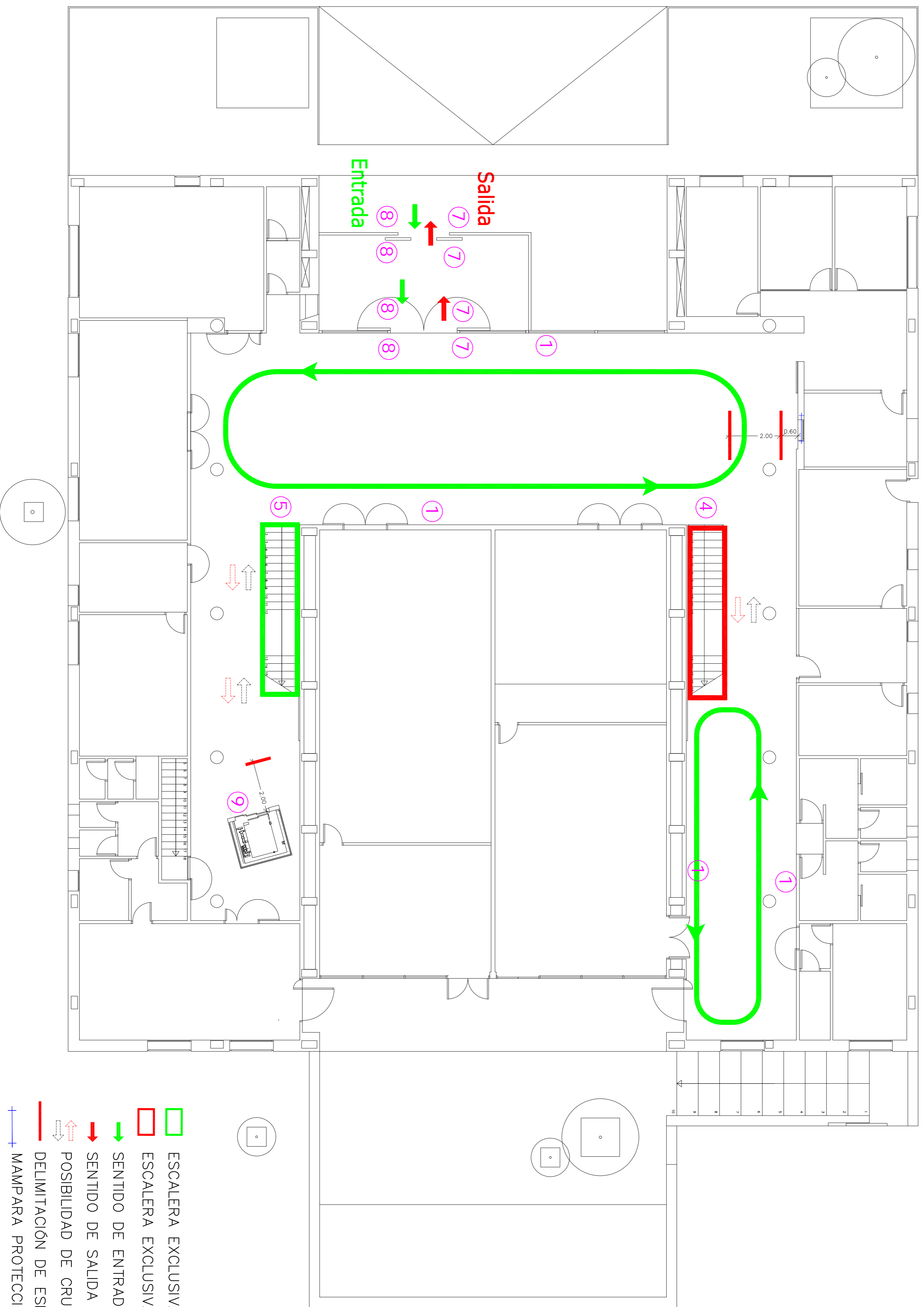
Instrucciones específicas:

- Se plantean el acceso y salida del edificio por la puerta principal tal y como indica el plano adjunto.
- La escalera más cercana al ascensor será sólo de subida en la circulación vertical del edificio. La escalera más alejada del ascensor será solo de bajada.
- En planta baja se distinguen dos tipos de recorridos. De sentido antihorario sin cruzamiento en hall y pasillo lateral de conserjería, y de doble sentido en el acceso al ascensor y estrechamientos debidos al espacio ocupado en planta por los huecos de escaleras.
- En planta primera se distinguen tres tipos de recorridos. Un único sentido de circulación desde la escalera de subida hasta la de bajada en sentido horario, de sentido antihorario sin cruzamiento en el pasillo posterior, y de doble sentido en acceso aseos y ascensor.
- Los ascensores serán de embarque y desembarque en todas las plantas.
- Las salidas de emergencia solo podrán usarse para su cometido.
- El acceso al sótano está reservado a personal de mantenimiento.

Nota: ver planos adjuntos donde se grafían dichas indicaciones.

EDIFICIO TORRETAMARIT

PLANTA BAJA



ESCALERA EXCLUSIVA SUBIDA
ESCALERA EXCLUSIVA BAJADA

SENTIDO DE ENTRADA

SENTIDO DE SALIDA

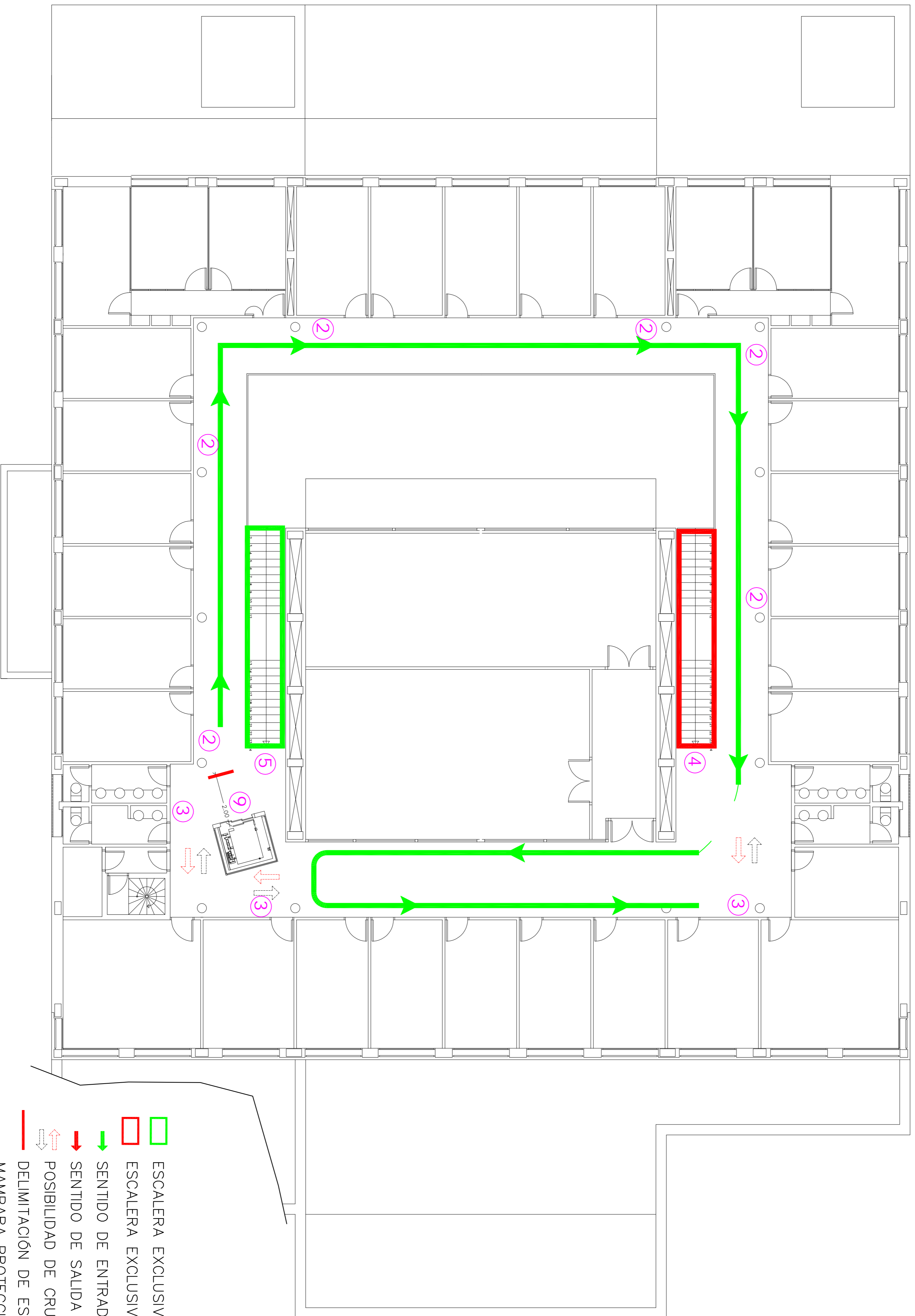
POSIBILIDAD DE CRUCE








DELIMITACIÓN DE ESPERA

MAMPARA PROTECCIÓN COVID19

EDIFICIO TORRETAMARIT

PLANTA PRIMERA



-  ESCALERA EXCLUSIVA SUBIDA
-  ESCALERA EXCLUSIVA BAJADA
-  SENTIDO DE ENTRADA
-  SENTIDO DE SALIDA
-  POSIBILIDAD DE CRUCE
-  DELIMITACIÓN DE ESPERA
-  MAMPARA PROTECCIÓN COVID19