

PROCEDIMIENTO DE ACCESO Y CIRCULACIÓN EN LOS EDIFICIOS QUORUM III y IV

El siguiente procedimiento deberá seguirse para el acceso y circulación seguro en los edificios QUORUM III y IV por parte de cualquier usuario o empresa de servicios de la UMH y otras empresas que necesiten acceder al mismo por motivos de: trabajo, mantenimiento, limpieza, reparaciones y reformas. Deberán seguirse las siguientes indicaciones:

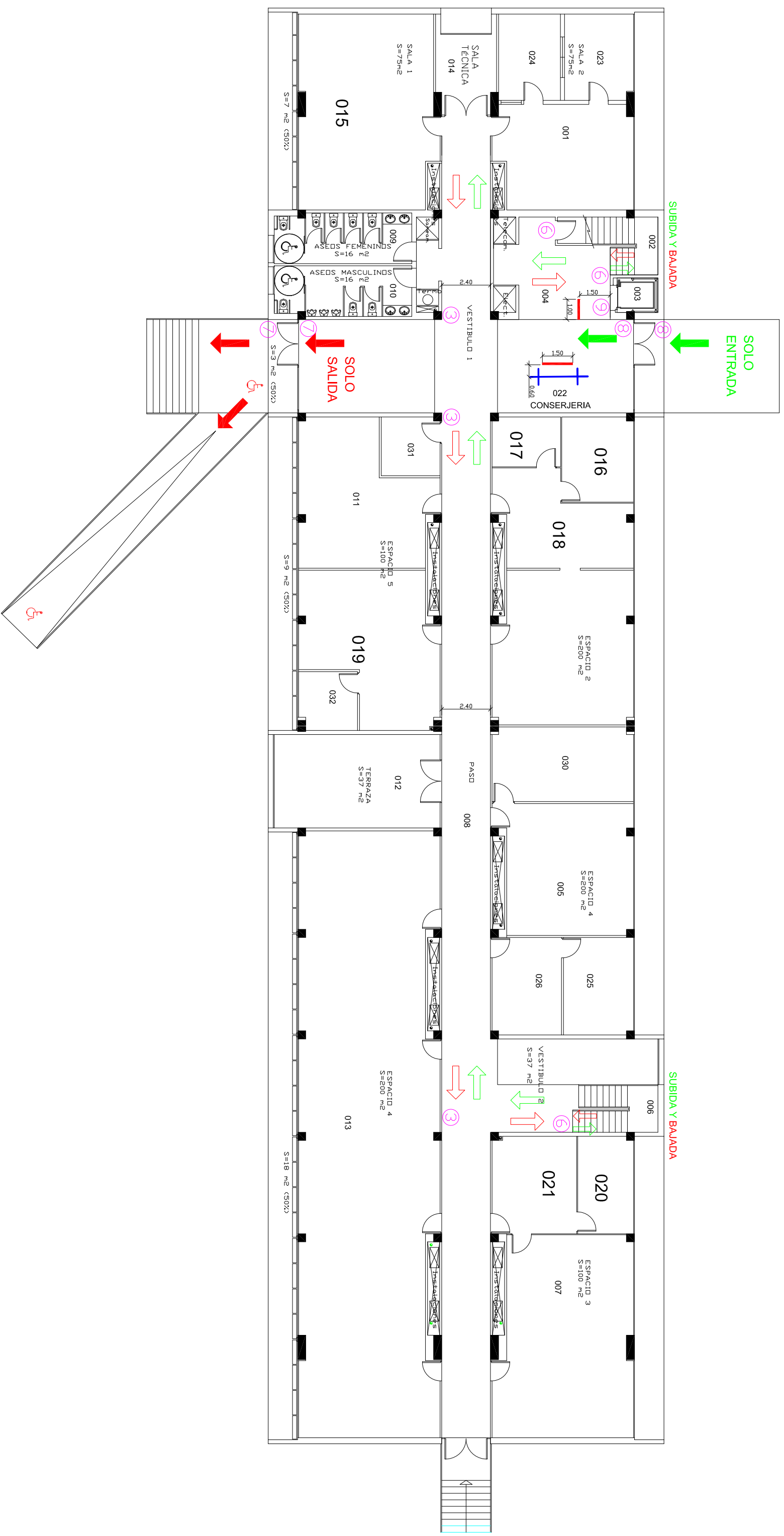
Instrucciones Generales:

- El acceso a los edificios se realizará siempre por la flecha/s de color verde que suele ser la de la derecha en el sentido de acceso al mismo. Las puertas permanecerán abiertas para evitar la manipulación de manetas, tiradores o pomos.
- La salida de los edificios se realizará siempre por la flecha/s de color rojo que suele ser la de la derecha en el sentido de salida del mismo.
- Una vez en el edificio se circulará siempre por la derecha en los pasillos y vestíbulos. Se mantendrá siempre una distancia de seguridad de 2m. En el caso de no poder guardar dicha distancia se deberá esperar a que una de las personas salga de dicho pasillo teniendo siempre preferencia el que ya está en el mismo.
- En general habrá una escalera de subida y otra de bajada. Solo en caso de evacuación se podrán usar ambas escaleras en el sentido que marque la evacuación.
- El uso de los ascensores queda restringido a personas con movilidad reducida, equipos de limpieza y desplazamientos con peso o bultos voluminosos y siempre se hará de forma individual.
- No se pueden usar las sillas, butacas, ceniceros, mesas ni ordenadores en zonas de uso común, así como frigoríficos y microondas.
- Las puertas de los baños permanecerán abiertas, solo se podrán cerrar las cabinas de los inodoros realizando un lavado de manos antes y después de tocar las manivelas de las mismas.

Instrucciones específicas QUORUM III y IV:

- El acceso a ambos edificios se realizará exclusivamente por la puerta principal de QUORUM III. Las salidas se podrán realizar por la salida secundaria de QUORUM III, que además dispone de rampa accesible y por la puerta principal de QUORUM IV, como indican los planos adjuntos. También podrá usarse la salida principal de QUORUM III por personas con movilidad reducida.
- Dada la idiosincrasia de los edificios todas las escaleras podrán usarse para subir y bajar. Solo hay que esperar a que estas estén desocupadas.
- El acceso a QUORUM IV se realizará exclusivamente por la pasarela que une ambos edificios. Esta pasarela es de doble dirección.
- El pasillo central de los edificios en planta baja y primera tienen un ancho suficiente para garantizar la circulación en ambos sentidos. Los pasillos secundarios no pueden garantizar la distancia mínima de 2m, por lo tanto debemos esperar a que estén desocupados para avanzar por ellos.
- En los ascensores, debemos respetar las zonas delimitadas, para no tener encuentros con posibles usuarios que estén utilizando este servicio, siempre debemos dejar salir completamente del ascensor antes de iniciar nosotros el acceso a la cabina.
- Las salidas de emergencia solo podrán usarse para su cometido.
- El comedor permanecerá cerrado hasta nueva orden.

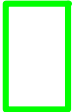

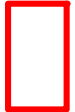




Nota: ver planos adjuntos donde se grafían dichas indicaciones.



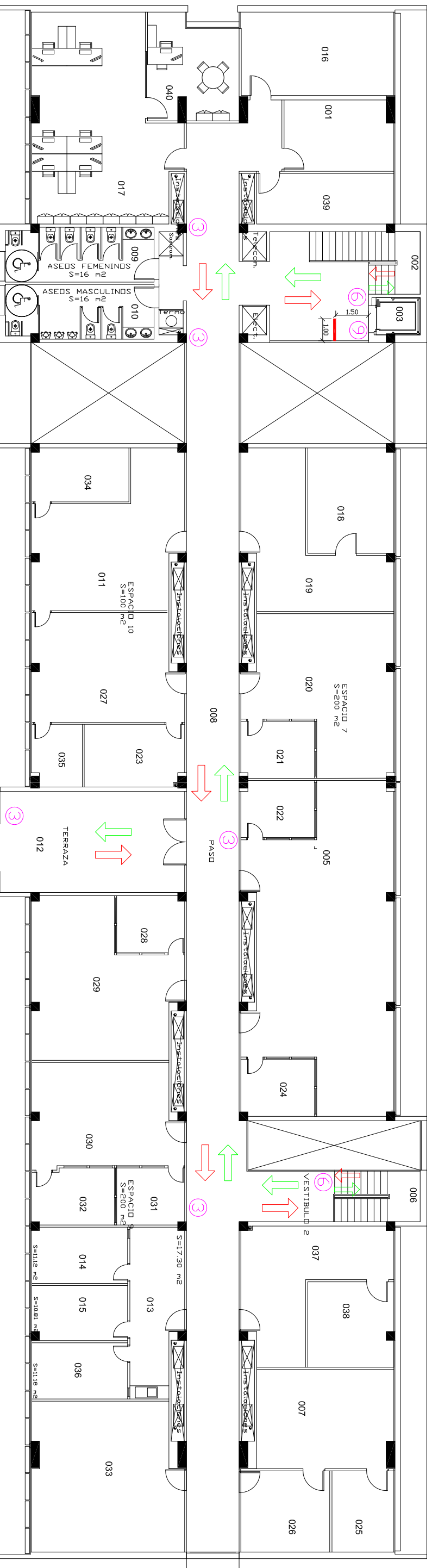
EDIFICIO QUORUM III

PLANTA BAJA

- ▭ ESCALERA EXCLUSIVA SUBIDA
- ▭ ESCALERA EXCLUSIVA BAJADA
- +— MAMPARA PROTECCIÓN COVID19
- DELIMITACIÓN DE ESPERA
- SENTIDO DE ENTRADA / CIRCULACIÓN
- SENTIDO DE SALIDA / CIRCULACIÓN
- ↔ DOBLE SENTIDO DE CIRCULACIÓN

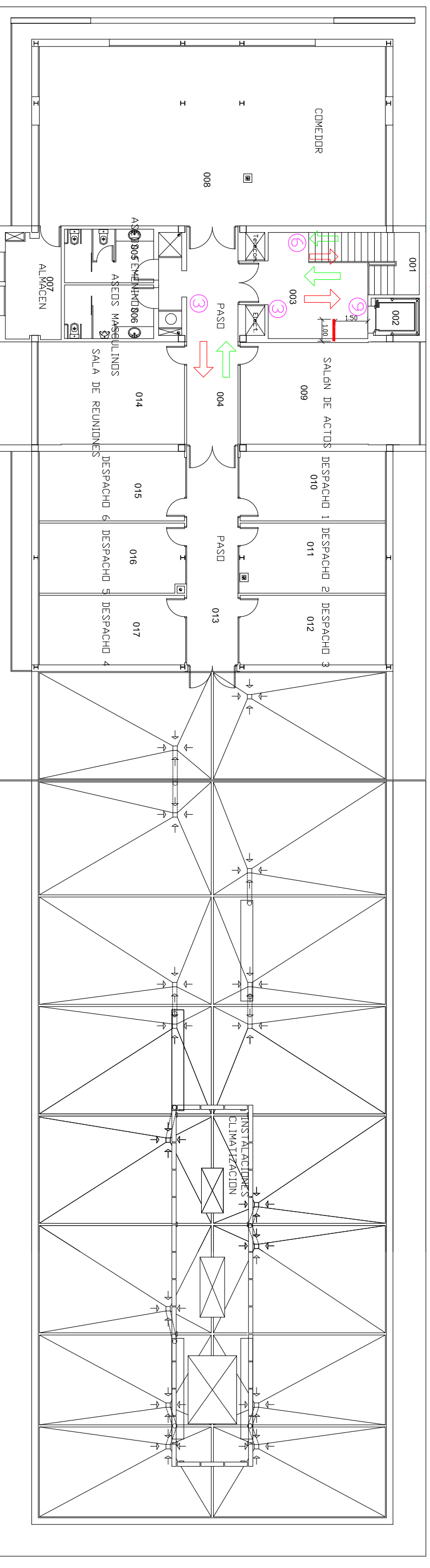
-  ESCALERA EXCLUSIVA SUBIDA
-  SENTIDO DE ENTRADA / CIRCULACIÓN
-  ESCALERA EXCLUSIVA BAJADA
-  SENTIDO DE SALIDA / CIRCULACIÓN
-  MAMPARA PROTECCIÓN COVID19
-  DOBLE SENTIDO DE CIRCULACIÓN
-  DELIMITACIÓN DE ESPERA

SUBIDA Y BAJADA



EDIFICIO QUORUM III

PLANTA PRIMERA

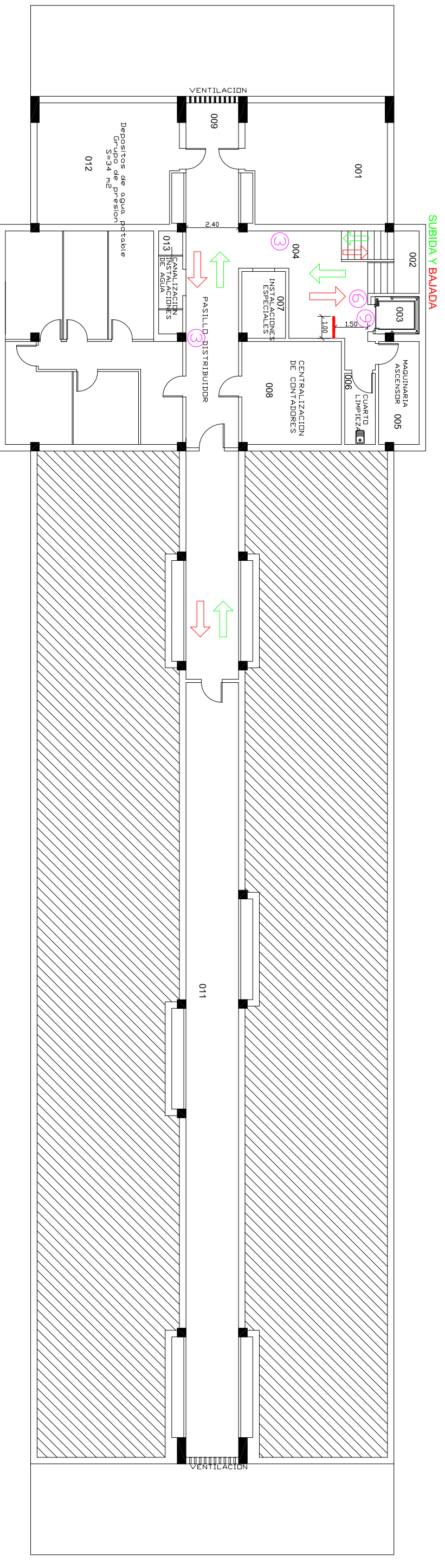


SUBIDA Y BAJADA

EDIFICIO QUORUM III

PLANTA SEGUNDA

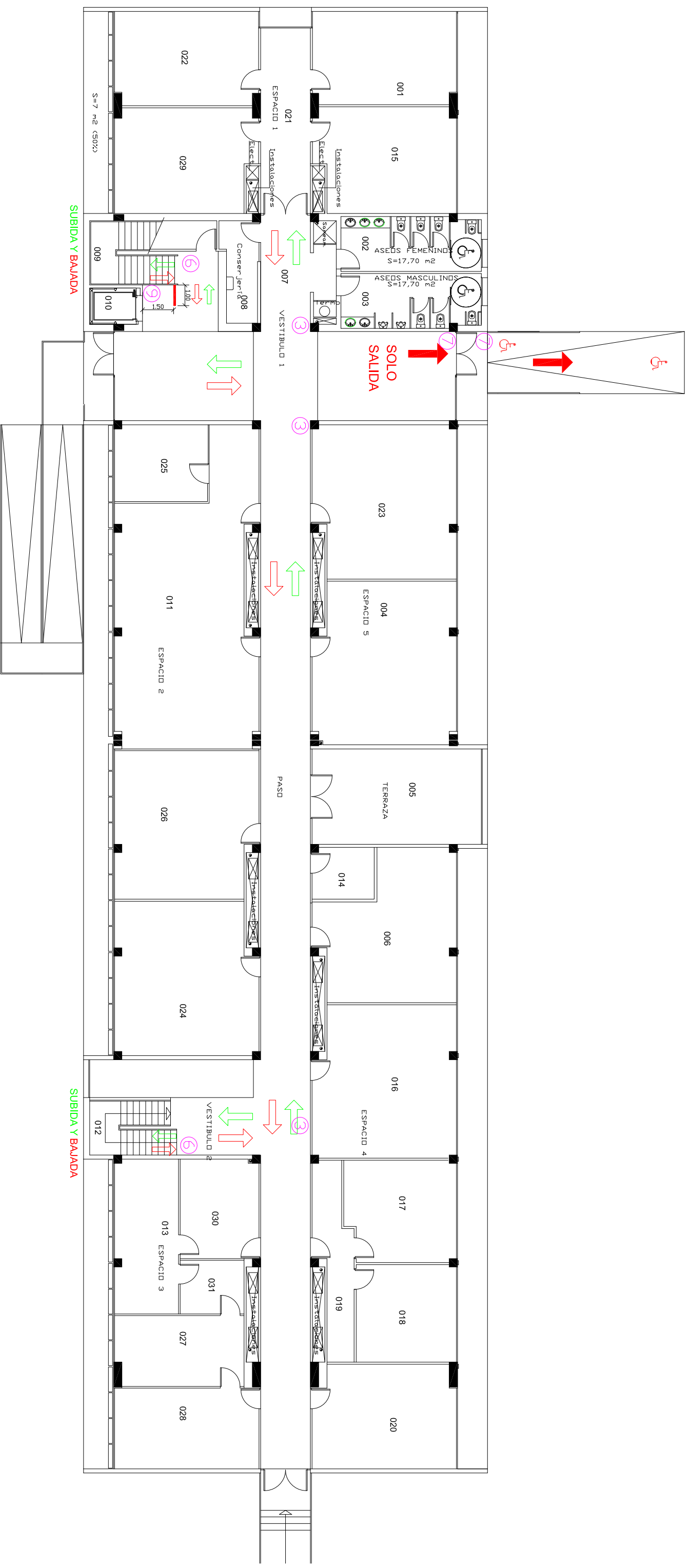
- ESCALERA EXCLUSIVA SUBIDA
- ESCALERA EXCLUSIVA BAJADA
- SENTIDO DE ENTRADA / CIRCULACIÓN
- SENTIDO DE SALIDA / CIRCULACIÓN
- + + MAMPARA PROTECCIÓN COVID19
- ↔ DOBLE SENTIDO DE CIRCULACIÓN
- DELIMITACIÓN DE ESPERA



EDIFICIO QUORUM III

PLANTA SÓTANO

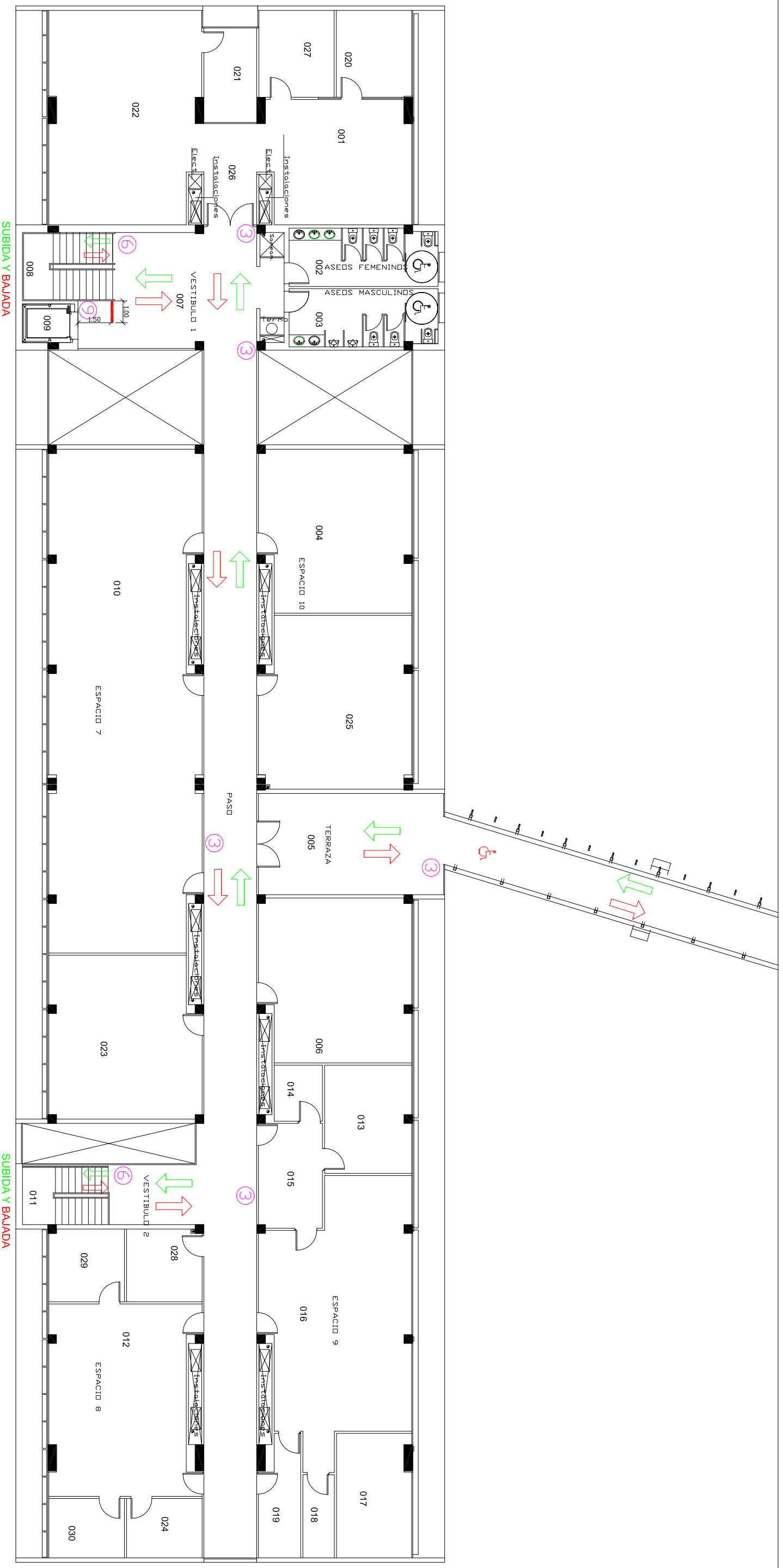
- ESCALERA EXCLUSIVA SUBIDA
- SENTIDO DE ENTRADA / CIRCULACIÓN
- ESCALERA EXCLUSIVA BAJADA
- SENTIDO DE SALIDA / CIRCULACIÓN
- + + MAMPARA PROTECCIÓN COVID19
- ↔ DOBLE SENTIDO DE CIRCULACIÓN
- DELIMITACIÓN DE ESPERA



EDIFICIO QUORUM IV

PLANTA BAJA

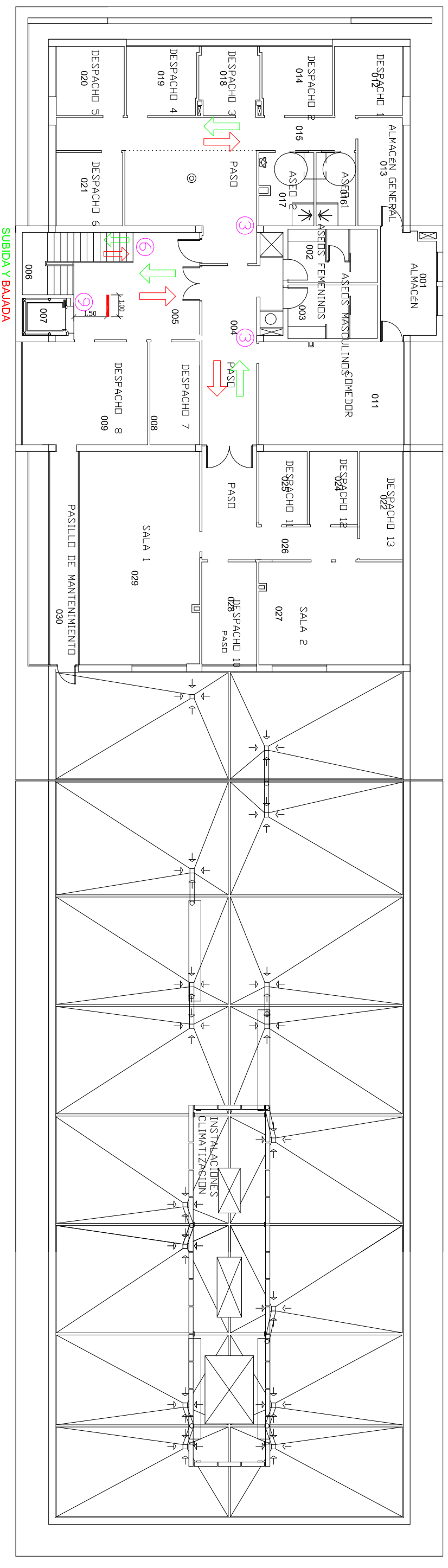
- ESCALERA EXCLUSIVA SUBIDA
- ESCALERA EXCLUSIVA BAJADA
- MAMPARA PROTECCIÓN COVID19
- DELIMITACIÓN DE ESPERA
- SENTIDO DE ENTRADA / CIRCULACIÓN
- SENTIDO DE SALIDA / CIRCULACIÓN
- ↔
↔
DOBLE SENTIDO DE CIRCULACIÓN



EDIFICIO QUORUM IV

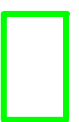
PLANTA PRIMERA

- ESCALERA EXCLUSIVA SUBIDA
→
SENTIDO DE ENTRADA / CIRCULACIÓN
- ESCALERA EXCLUSIVA BAJADA
←
SENTIDO DE SALIDA / CIRCULACIÓN
- ↔
DOBLE SENTIDO DE CIRCULACIÓN
- MAMPARA PROTECCIÓN COVID19
+
- DELIMITACIÓN DE ESPERA



EDIFICIO QUORUM IV

PLANTA SEGUNDA



ESCALERA EXCLUSIVA SUBIDA



SENTIDO DE ENTRADA / CIRCULACIÓN



ESCALERA EXCLUSIVA BAJADA



SENTIDO DE SALIDA / CIRCULACIÓN



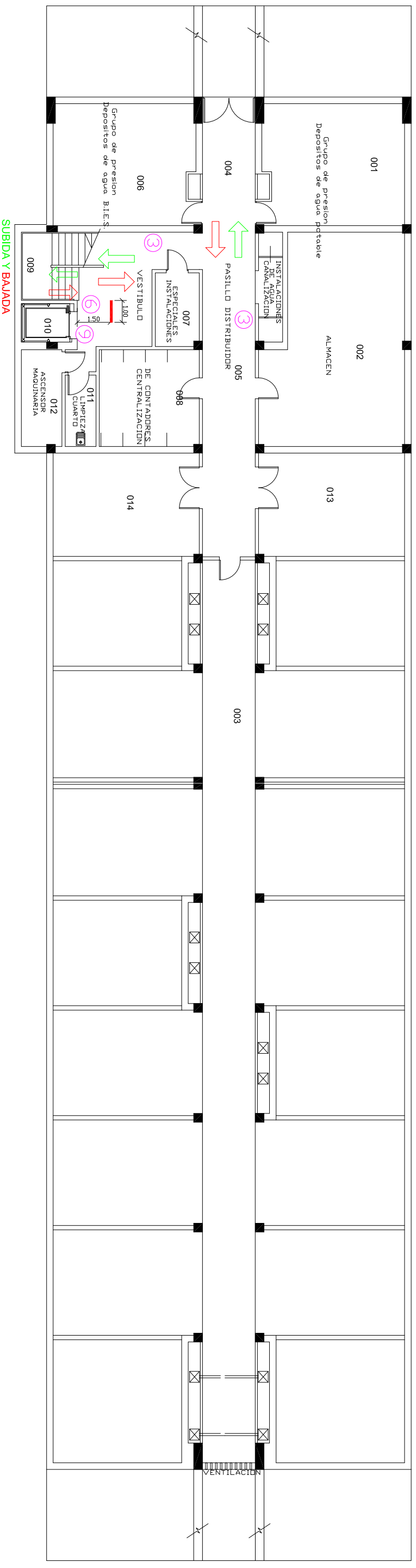
MAMPARA PROTECCIÓN COVID19



DOBLE SENTIDO DE CIRCULACIÓN



DELIMITACIÓN DE ESPERA



EDIFICIO QUORUM IV

PLANTA SÓTANO

- ESCALERA EXCLUSIVA SUBIDA
- ESCALERA EXCLUSIVA BAJADA
- MAMPARA PROTECCIÓN COVID19
- DELIMITACIÓN DE ESPERA
- SENTIDO DE ENTRADA / CIRCULACIÓN
- SENTIDO DE SALIDA / CIRCULACIÓN
- ↕
↕
DOBLE SENTIDO DE CIRCULACIÓN