



PROCEDIMIENTO DE ACCESO Y CIRCULACIÓN EN EL EDIFICIO

LA BARRACA

El siguiente procedimiento deberá seguirse para el acceso y circulación seguro en el edificio Alcudia por parte de cualquier usuario o empresa de servicios de la UMH y otras empresas que necesiten acceder al mismo por motivos de: trabajo, mantenimiento, limpieza, reparaciones y reformas. Deberán seguirse las siguientes indicaciones:

Instrucciones Generales:

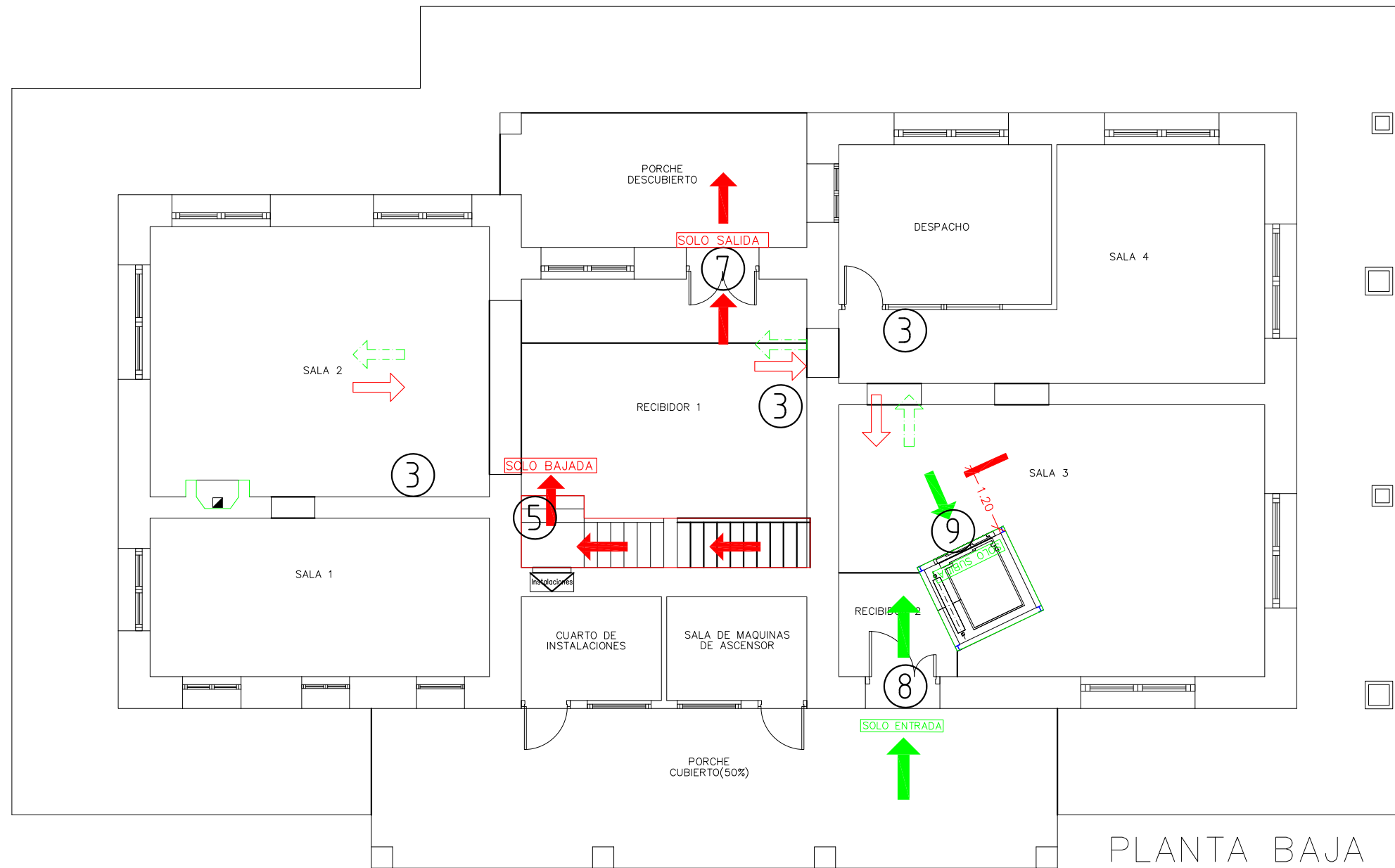
- El acceso a los edificios se realizará siempre por la flecha/s de color verde que suele ser la de la derecha en el sentido de acceso al mismo. Las puertas permanecerán abiertas para evitar la manipulación de manetas, tiradores o pomos.
- La salida de los edificios se realizará siempre por la flecha/s de color rojo que suele ser la de la derecha en el sentido de salida del mismo.
- Una vez en el edificio se circulará siempre por la derecha en los pasillos y vestíbulos. Se mantendrá siempre una distancia de seguridad de 2m. En el caso de no poder guardar dicha distancia se deberá esperar a que una de las personas salga de dicho pasillo teniendo siempre preferencia el que ya está en el mismo.
- En general habrá una escalera de subida y otra de bajada. Solo en caso de evacuación se podrán usar ambas escaleras en el sentido que marque la evacuación.
- El uso de los ascensores queda restringido a personas con movilidad reducida, equipos de limpieza y desplazamientos con peso o bultos voluminosos y siempre se hará de forma individual.
- No se pueden usar las sillas, butacas, ceniceros, mesas ni ordenadores en zonas de uso común, así como frigoríficos y microondas.
- Las puertas de los baños permanecerán abiertas, solo se podrán cerrar las cabinas de los inodoros realizando un lavado de manos antes y después de tocar las manivelas de las mismas.

Instrucciones específicas La Barraca:

- El acceso de entrada será por la fachada principal noreste y salida, por la puerta trasera del edificio zona noroeste.
- El edificio tiene una escalera de acceso a la primera planta y un ascensor, para evitar cruces en la escalera y debido al escaso ancho de esta, se usará la escalera como bajada y el ascensor principalmente de subida, con un solo usuario, pero en casos puntuales, para movilidad reducida, de subida y bajada.
- Se tiene que respetar siempre el sentido de circulación única, en los pasillos detallados en los planos.
- Muchos de los pasos del edificio, no pueden garantizar la distancia mínima de 2m, por tanto, debemos esperar a que se desocupen para avanzar por ellos respetando siempre la prioridad del que ya se encuentre en el mismo y en caso de coincidencia, respetar siempre la distancia mínima de 2m.
- En los ascensores, debemos respetar las zonas delimitadas, para no tener encuentros con posibles usuarios, que estén utilizando este servicio, siempre debemos dejar salir completamente del ascensor antes de iniciar nosotros el acceso a la cabina.
- Las salidas de emergencia solo podrán usarse para su cometido.

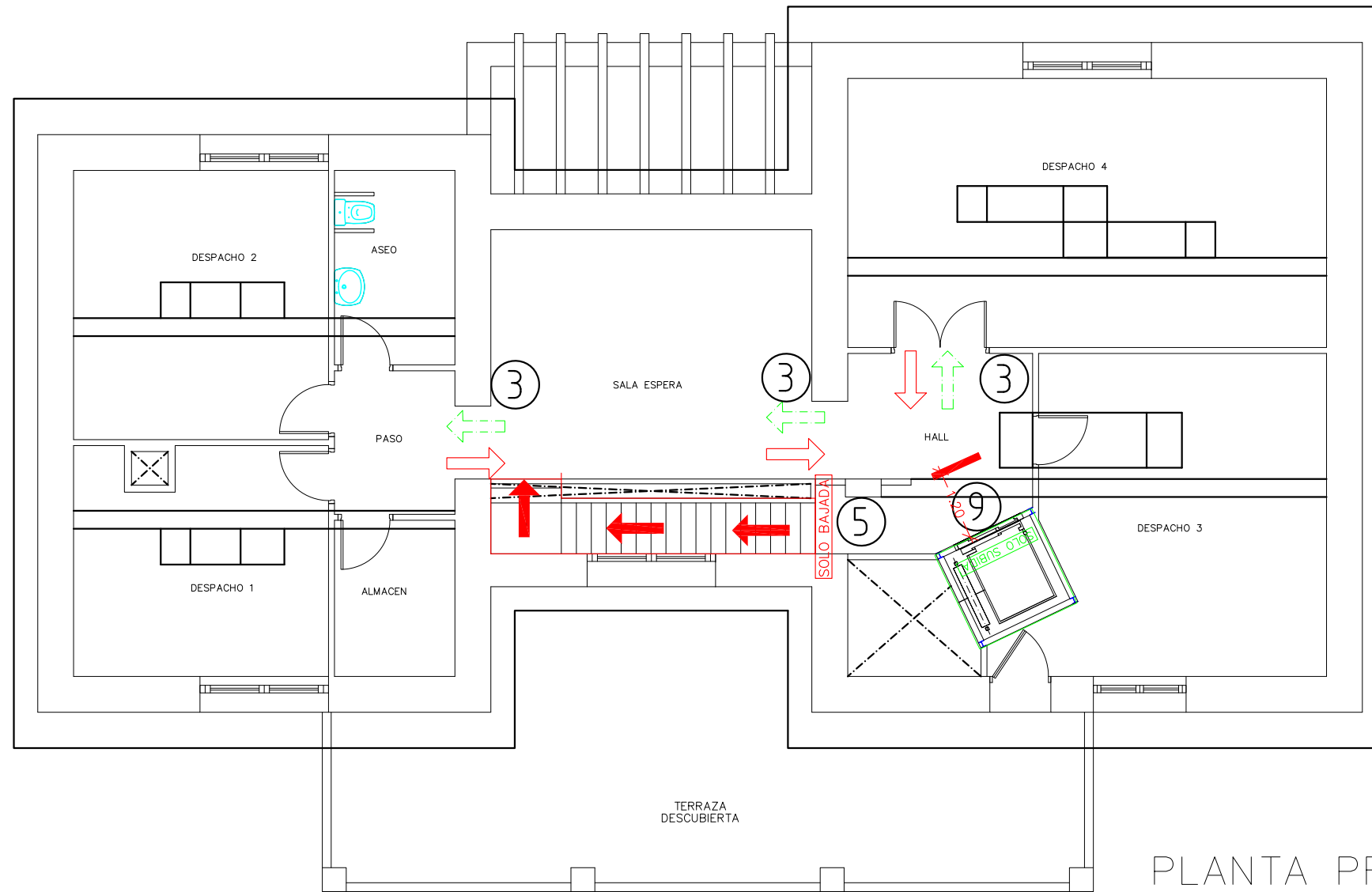
Nota: ver planos adjuntos donde se grafían dichas indicaciones.

EDIFICIO LA BARRACA



- ESCALERA EXCLUSIVA SUBIDA
 SENTIDO DE ENTRADA
 - ESCALERA EXCLUSIVA BAJADA
 SENTIDO DE SALIDA
 - MAMPARA PROTECCIÓN COVID19
 POSIBILIDAD DE CRUZE
 - DELIMITACIÓN DE ESPERA
 POSIBILIDAD DE CRUZE
- ① ② ③ ④ ⑤ ⑥ ⑦ ⑧ ⑨ N° CARTELERÍA

EDIFICIO LA BARRACA



PLANTA PRIMERA

- ESCALERA EXCLUSIVA SUBIDA
- ESCALERA EXCLUSIVA BAJADA
- + MAMPARA PROTECCIÓN COVID19
- DELIMITACIÓN DE ESPERA

- SENTIDO DE ENTRADA
- SENTIDO DE SALIDA
- ⇄ POSIBILIDAD DE CRUZE
- POSIBILIDAD DE CRUZE
- ①②③④⑤⑥⑦⑧⑨ N° CARTELERÍA