



PROCEDIMIENTO DE ACCESO Y CIRCULACIÓN EN EL EDIFICIO TUDEMIR

El siguiente procedimiento deberá seguirse para el acceso y circulación seguro en el edificio Tudemir por parte de cualquier usuario o empresa de servicios de la UMH y otras empresas que necesiten acceder al mismo por motivos de: trabajo, mantenimiento, limpieza, reparaciones y reformas. Deberán seguirse las siguientes indicaciones:

Instrucciones Generales:

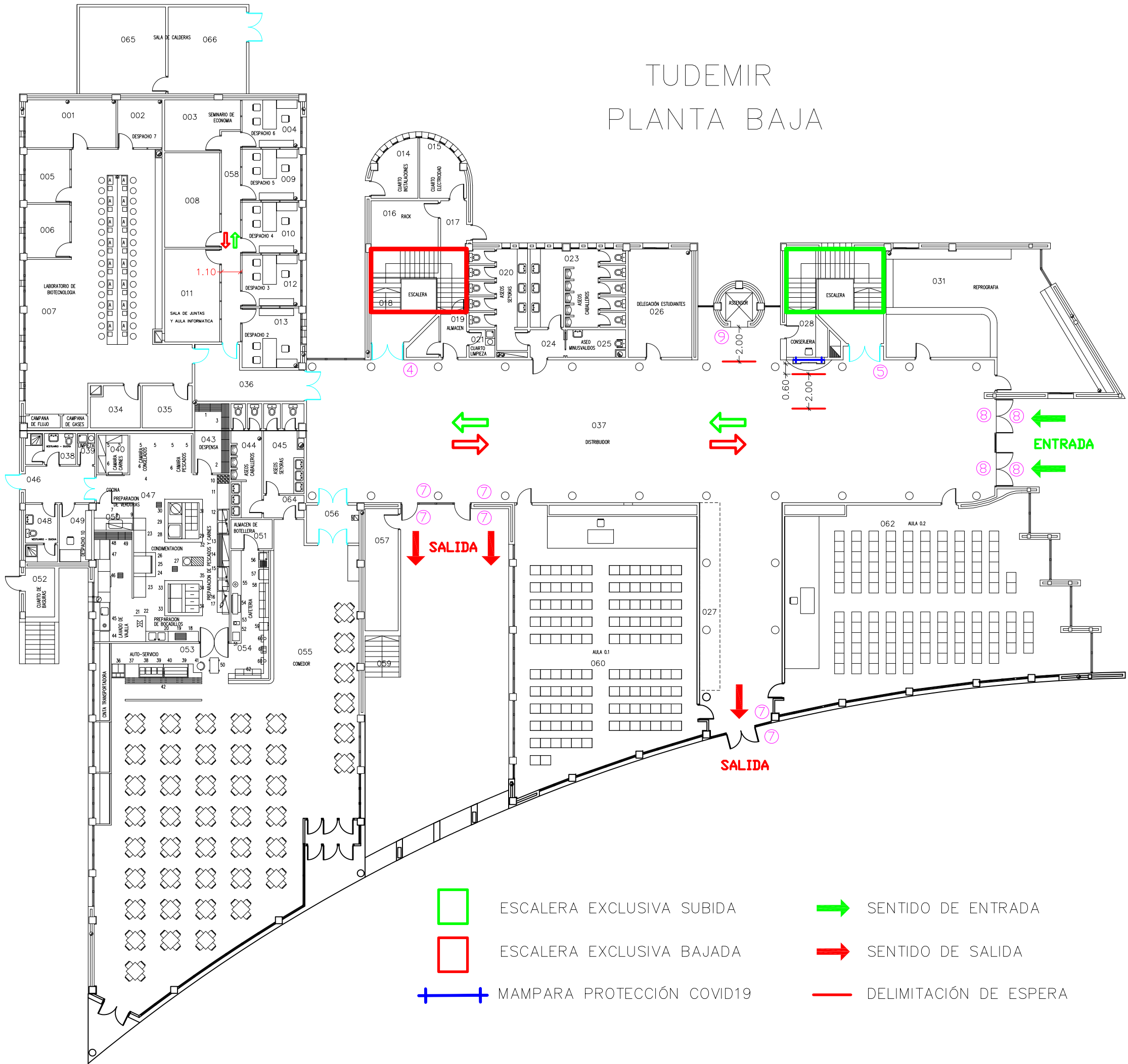
- El acceso a los edificios se realizará siempre por la flecha/s de color verde que suele ser la de la derecha en el sentido de acceso al mismo. Las puertas permanecerán abiertas para evitar la manipulación de manetas, tiradores o pomos.
- La salida de los edificios se realizará siempre por la flecha/s de color rojo que suele ser la de la derecha en el sentido de salida del mismo.
- Una vez en el edificio se circulará siempre por la derecha en los pasillos y vestíbulos. Se mantendrá siempre una distancia de seguridad de 2m. En el caso de no poder guardar dicha distancia se deberá esperar a que una de las personas salga de dicho pasillo teniendo siempre preferencia el que ya está en el mismo.
- En general habrá una escalera de subida y otra de bajada. Solo en caso de evacuación se podrán usar ambas escaleras en el sentido que marque la evacuación.
- El uso de los ascensores queda restringido a personas con movilidad reducida, equipos de limpieza y desplazamientos con peso o bultos voluminosos y siempre se hará de forma individual.
- No se pueden usar las sillas, butacas, ceniceros, mesas ni ordenadores en zonas de uso común, así como frigoríficos y microondas.
- Las puertas de los baños permanecerán abiertas, solo se podrán cerrar las cabinas de los inodoros realizando un lavado de manos antes y después de tocar las manivelas de las mismas.

Instrucciones específicas Tudemir:

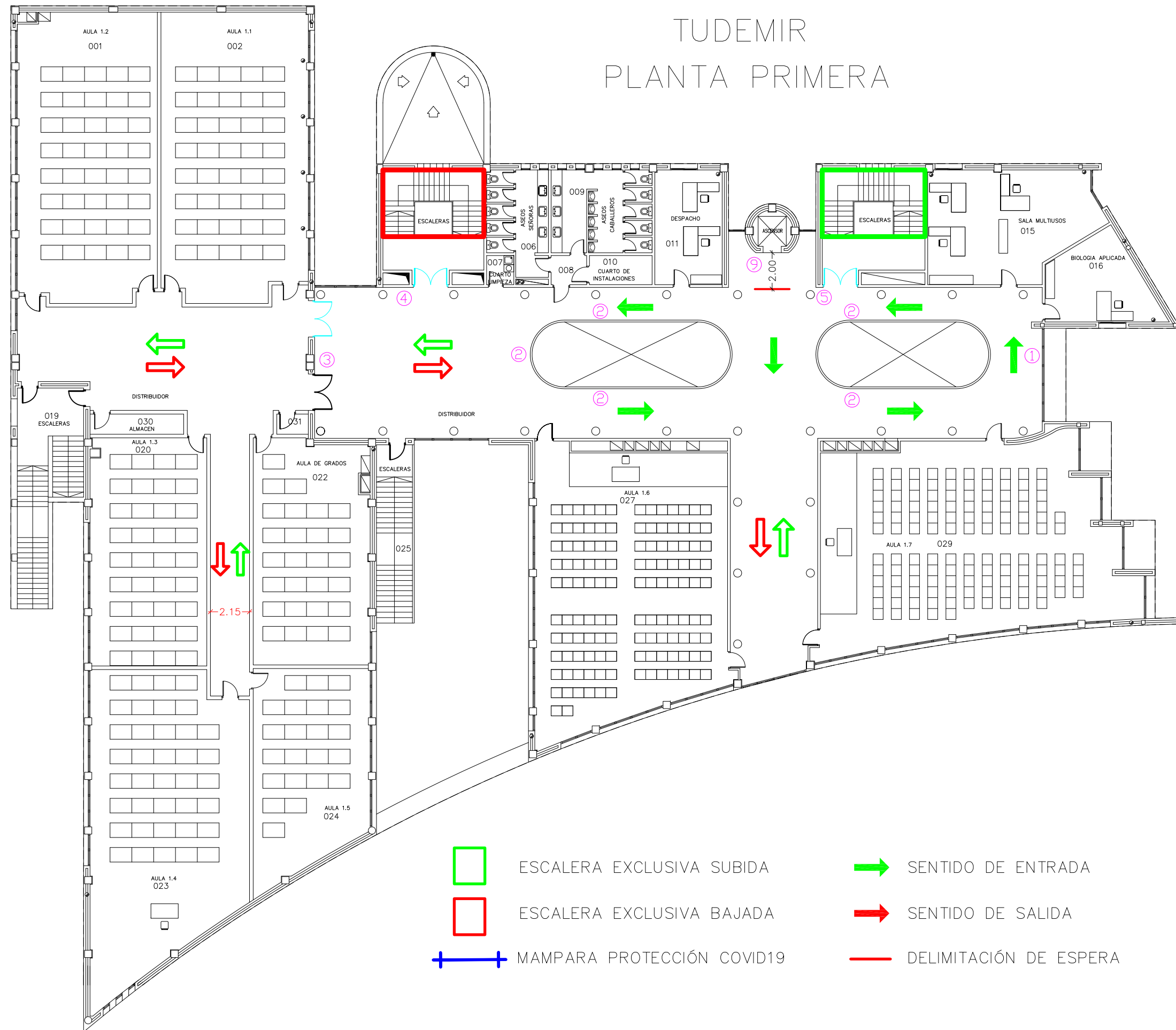
- El acceso al edificio se realizará exclusivamente por las puertas principales de la fachada Este. La salida del edificio se realizará por las puertas secundarias de la fachada Sur.
- La escalera más cercana a la entrada del edificio será exclusivamente de subida. La escalera más cercana a la salida del edificio será exclusivamente de bajada.
- En las zonas comunes y pasillos de planta baja se establecerá el doble sentido de circulación, ante posibles cruces con otras personas siempre por la derecha en el sentido de la marcha y respetando la distancia mínima de seguridad de 2 metros. En las zonas comunes de la planta primera y segunda se establecerá la circulación en sentido anti-horario para reducir los cruces con otras personas, en zonas abiertas y en pasillos sin salida se establecerá el doble sentido de circulación. En aquellos pasillos donde no se pueda garantizar la distancia mínima de 2m se deberá esperar a que se desocupen para avanzar por ellos, respetando la prioridad del que ya se encuentre en el mismo.
- Las salidas de emergencia solo podrán usarse para su cometido.
- El comedor y las aulas permanecerán cerradas hasta nueva orden.
- Respete la distancia mínima de 60 cm a los mostradores y de 2 metros entre personas en puntos de atención al público: conserjería.

Nota: ver planos adjuntos donde se grafían dichas indicaciones.

TUDEMIR PLANTA BAJA

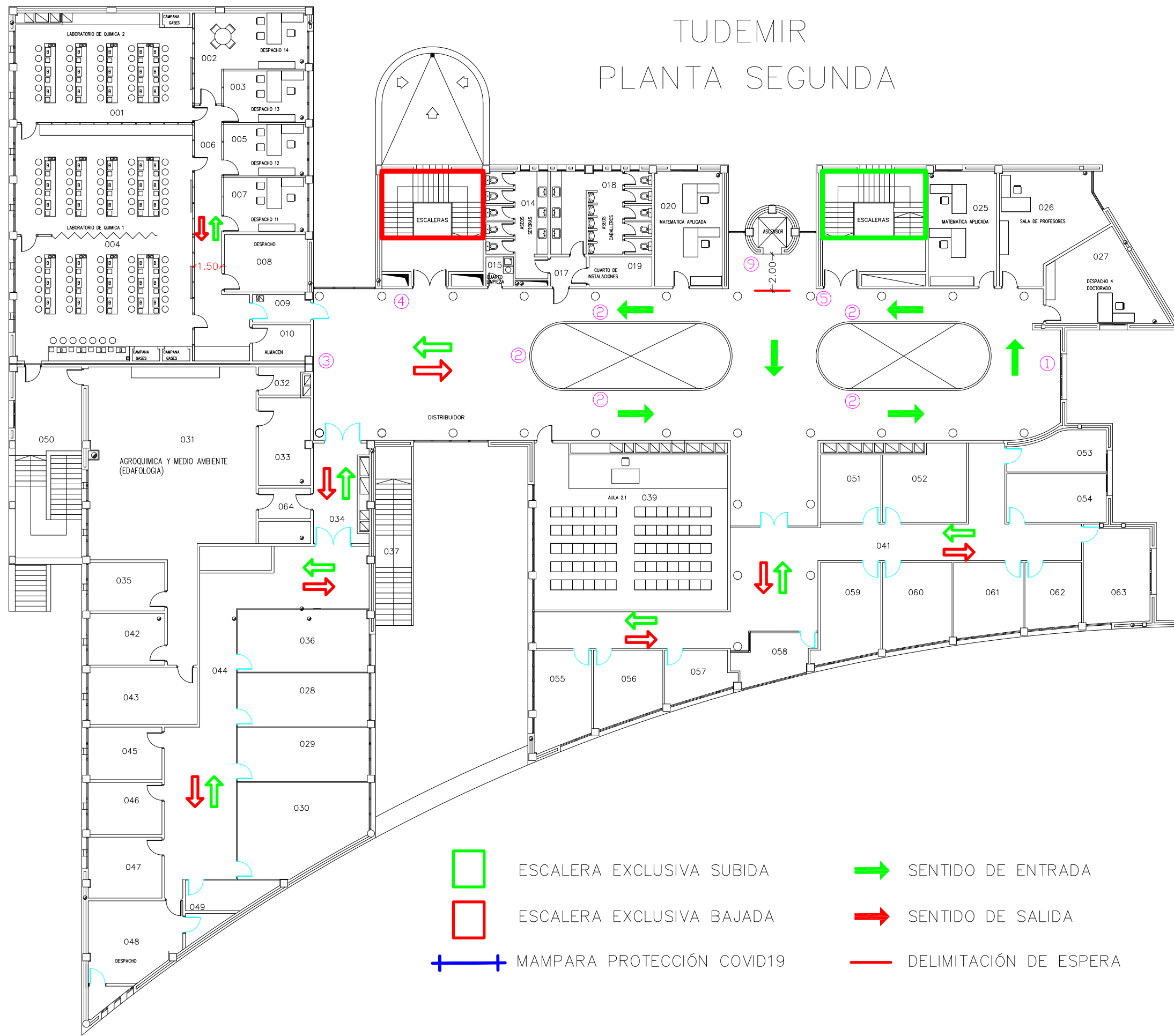


TUDEMIR PLANTA PRIMERA



- ESCALERA EXCLUSIVA SUBIDA
- ➔ SENTIDO DE ENTRADA
- ESCALERA EXCLUSIVA BAJADA
- ➔ SENTIDO DE SALIDA
- + + MAMPARA PROTECCIÓN COVID19
- DELIMITACIÓN DE ESPERA

TUDEMIR PLANTA SEGUNDA



- ESCALERA EXCLUSIVA SUBIDA
- ESCALERA EXCLUSIVA BAJADA
- MAMPARA PROTECCIÓN COVID19
- ➔ SENTIDO DE ENTRADA
- ➔ SENTIDO DE SALIDA
- DELIMITACIÓN DE ESPERA